



医療法人 智仁会

佐賀リハビリテーション病院

看護学生（専門課程）募集



内科・神経内科・皮膚科・リハビリテーション科
月～金 9:00～17:00（土～12:00、日祝休）
病床数 96床
佐賀市南佐賀一丁目17番1号
0952-25-0231（総務課 松永・無津呂）

賞与あり

昇給あり

社会保険あり

修学資金制度あり

寮あり

通勤手当あり

退職金制度あり

Wi-Fiあり

給与 基本給：121,000円/月
職務手当：5,000円/月
準夜勤手当：4,200円/回
深夜勤手当：5,700円/回

日勤 《登校日以外》 8:30～18:30 休憩1時間

《登校日》 17:00～20:00

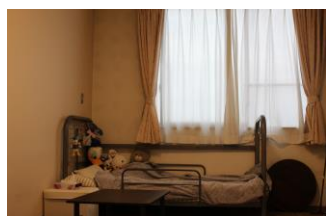
夜勤 《准夜勤》 16:30～翌朝0:30 休憩1時間

《深夜勤》 0:00～9:00 休憩1時間

※ 上記勤務時間で、勤務日は当院シフトによります。

※ 夜勤は入社から約半年後から月3回程度勤務に組み込まれます。

※ 実習期間等で勤務できない期間も固定給として給与の支払いあり



※ 寮あります！！

家賃 5,000円/月

水道料 500円

電気代 実費（500円前後）

食事別料金（お弁当対応可能）

個室にトイレ、洗面台完備！

浴室とコインランドリーは共用

Wi-Fiあります！

